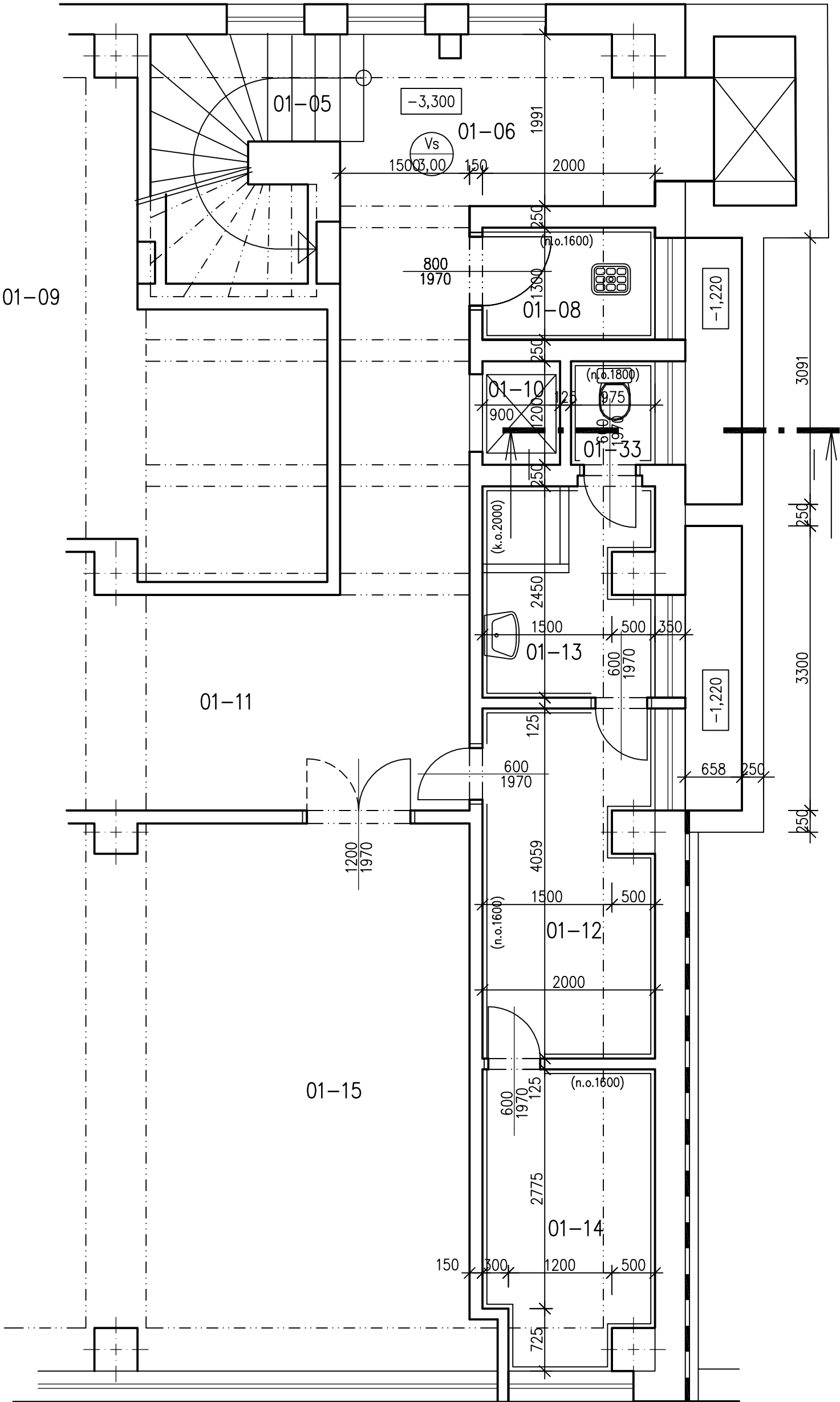


PŮDORYS 1.PP 1:50

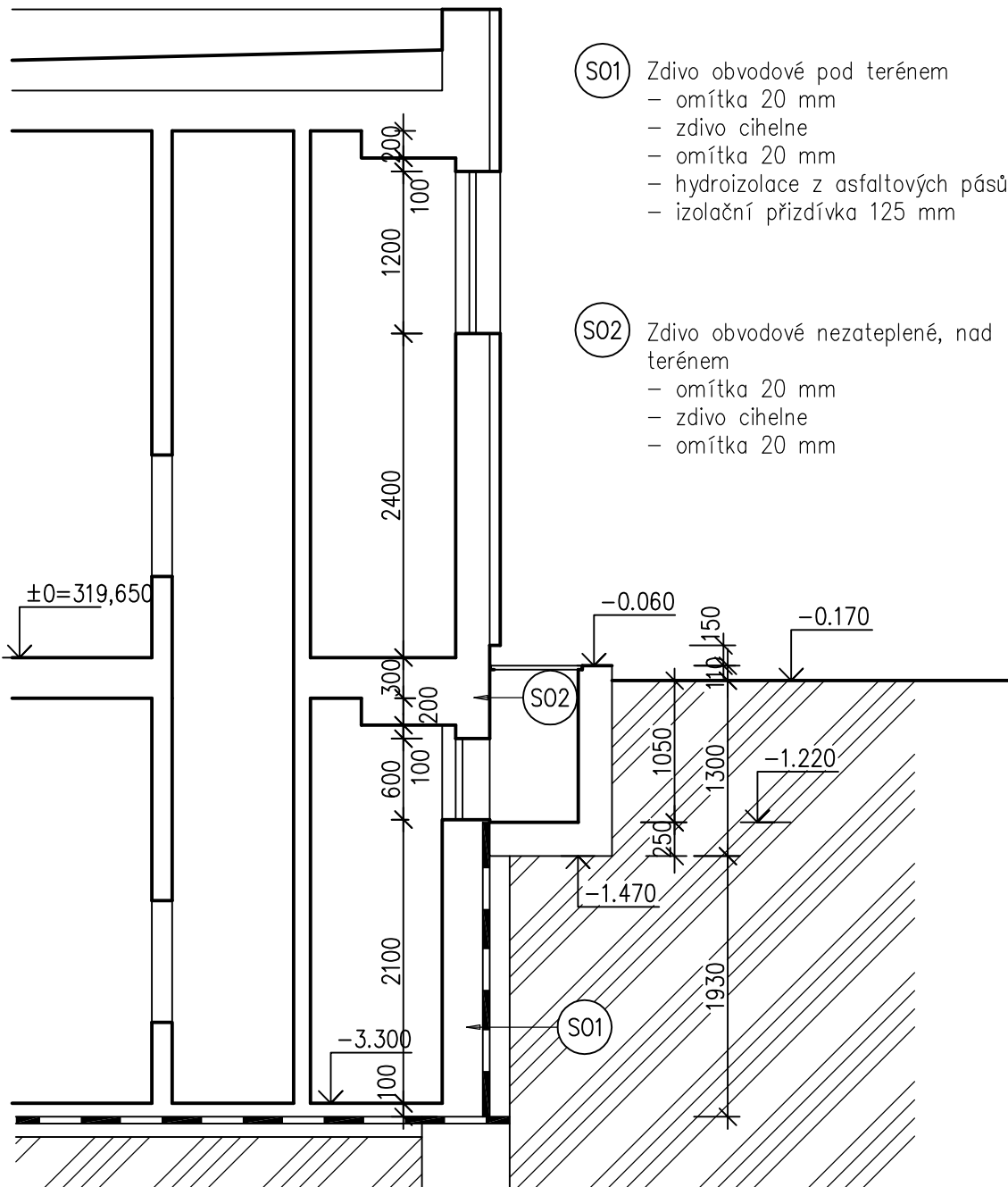
+/-0=319,650

úroveň podlahy 1.NP
tohoto objektu




TABULKA MÍSTNOSTÍ 1.PP		
Ozn.	Účel místnosti	Stávající zařízení
01-05	Schodiště do 1.NP	
01-06	Chodba	
01-08	Úklidová komora	
01-09	Kancelář	
01-10	Stolový výtah	
01-11	Chodba	
01-12	Šatna	UT-těleso
01-13	Umývárna	UT-těleso
01-14	Šatna	
01-15	Strojovna VZT	
01-33	WC	EL-vypínač, UT-těleso

ŘEZ I-I 1:50



- S01 Zdivo obvodové pod terénem
- omítka 20 mm
- zdivo cihelne
- omítka 20 mm
- hydroizolace z asfaltových pásů
- izolační přizdívka 125 mm
- S02 Zdivo obvodové nezateplené, nad terénem
- omítka 20 mm
- zdivo cihelne
- omítka 20 mm

INDEX	ZMĚNA	DATUM	JMÉNO	PODPIS

Vedoucí projektant		Vedoucí zakázky	Zátka Tomáš Ing.		1:50
Projektant	Novotná Renata Ing.	Schválil			
<div></div> <div>BPO spol. s r.o. Lidická 1239 363 01 OSTROV</div> <div>Tel.: +420353675111 Fax: +420353612416</div> <div>projekty@bpo.cz www.bpo.cz</div>	ZAKÁZKA: B1712 Sanace budovy ZŠ Litvínov - Hamr, č.p. 220, ul. Mládežnická - jídelna	Počet A4	4	Pořadové číslo 03	
		Stupeň projektu	PST		
		Datum dokončení	30.11.2017		
		Číslo zakázky	8892-26		
	ČÁST (SO,PS): Dokumentace objektu Architektonicko stavební část	OBSAH: Jídelna-půdorys 1.PP.stávající stav	OBJEDNATEL: Město Litvínov		